

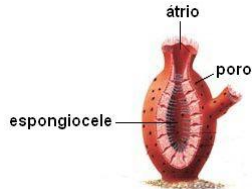
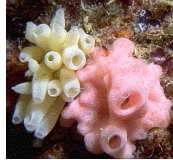
ZOOLOGIA

FILOS ANIMAIS

- Reino: **Animallia**
- Sub-reino: **Parazoa**
- Filo: **Porifera**

Æ pluricelulares com diferenciação celular, porém sem tecidos diferenciados, desprovidos de órgãos, aparelhos e sistemas, isolados ou coloniais, sésseis, exclusivamente aquáticos, filtradores, cujo corpo é todo perfurado por poros.

Ex.: esponjas.



- Reino: **Animallia**
- Sub-reino: **Eumetazoa**
- Filo: **Cnidaria**

Æ eumetazoários, isto é, possuem tecidos diferenciados. São os primeiros animais a apresentarem uma cavidade digestiva e, caracterizam-se pela presença, na superfície do corpo, de células urticantes, denominadas **cnidócitos**.

Exs.: corais, anêmonas, água-viva.



ZOOLOGIA

FILOS ANIMAIS

- Reino: **Animallia**
- Sub-reino: **Eumetazoa**
- Filo: **Mollusca**

Æ animais de corpo mole, dividido em cabeça, pé e massa visceral, geralmente recoberto por uma concha calcárea. Podem ser terrestre (de solo úmido) ou aquáticos (marinhos ou dulcícolas). **Ex.: caramujos, lesmas, ostras, mexilhões, lulas, náutilus e polvos.**



- Reino: **Animallia**
- Sub-reino: **Eumetazoa**
- Filo: **Annelida**

Æ animais pluricelulares de corpo mais ou menos cilíndrico e alongado (vermiforme) que se apresenta, ao longo de seu eixo maior subdividido, tanto externa como internamente, em anéis ou metâmeros. **Ex.: minhoca, sanguessuga, Neréis.**

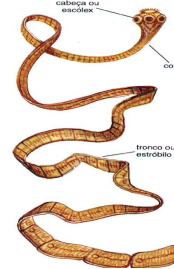


ZOOLOGIA

FILOS ANIMAIS

- Reino: **Animallia**
- Sub-reino: **Eumetazoa**
- Filo: **Platyhelminthes** (PLATY=achatado; HELMINTHES=vermes)

Æ São vermes de corpo alongado e achatado no sentido dorso-ventral. Têm forma de folha ou de fita. Alguns são de vida livre, outros são parasitas (entre estes alguns são patogênicos para o homem). **Ex.: planárias, tênias (solitárias), esquistossoma.**



- Reino: **Animallia**
- Sub-reino: **Eumetazoa**
- Filo: **Nemathelminthes** (NEMA=fio; HELMINTHES=vermes)

Æ vermes de corpo cilíndrico, alongado e não segmentado. Muitos são parasitas de plantas ou de animais, inclusive do homem. **Ex.: lombriga, oxiurus, ancilostoma, bicho geográfico.**



ZOOLOGIA

FILOS ANIMAIS

- Reino: **Animallia**
- Sub-reino: **Eumetazoa**
- Filo: **Mollusca**

Æ animais de corpo mole, dividido em cabeça, pé e massa visceral, geralmente recoberto por uma concha calcárea. Podem ser terrestre (de solo úmido) ou aquáticos (marinhos ou dulcícolas). **Ex.: caramujos, lesmas, ostras, mexilhões, lulas, náutilus e polvos.**



- Reino: **Animallia**
- Sub-reino: **Eumetazoa**
- Filo: **Annelida**

Æ animais pluricelulares de corpo mais ou menos cilíndrico e alongado (vermiforme) que se apresenta, ao longo de seu eixo maior subdividido, tanto externa como internamente, em anéis ou metâmeros. **Ex.: minhoca, sanguessuga, Neréis.**

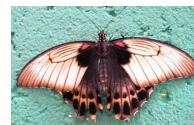


ZOOLOGIA

FILOS ANIMAIS

- Reino: **Animallia**
- Sub-reino: **Eumetazoa**
- Filo: **Arthropoda**

Æ invertebrados que apresentam apêndices (patas, asas, nadadeiras, peças bucais, antenas e/ou órgãos sexuais) articulados, um exoesqueleto quitinoso e divisão do corpo em tagmas. **Ex.: insetos (abelha, borboleta, besouro, formiga, grilo etc), crustáceos (camarão, lagosta, siri, craca), aracnídeos (aranha, escorpião, carrapato, ácaro) lacraia, piolho-de-cobra.**



INSETOS



CRUSTÁCEOS



ARACNÍDEOS



DIPLÓPODE



QUILÓPODE

ZOOLOGIA

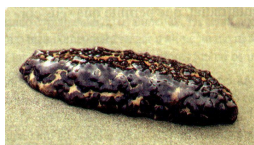
FILOS ANIMAIS

- Reino: **Animalia**
- Sub-reino: **Eumetazoa**
- Filo: **Echinodermata**

Æ invertebrados exclusivamente marinhos. Caracterizam-se por possuírem espinhos na superfície do corpo e um sistema de denominado **SISTEMA AMBULACRÁRIO**, por onde circula a água no interior do corpo desses animais. Esse sistema, além de ser responsável pela locomoção, está também relacionado com a circulação, respiração e excreção. **Ex.: estrela-do-mar, pepino-do-mar, ouriço-do-mar, bolacha-da-praia, lírio-do-mar, estrela-serpente.**



Estrela-do-mar



Pepino-do-mar



Ouriço-do-mar



Bolacha-da-praia



Lírio-do-mar



Estrela-serpente

ZOOLOGIA

FILOS ANIMAIS

- Reino: **Animalia**
- Sub-reino: **Eumetazoa**
- Filo: **Chordata**

Æ São os animais que ocupam o topo da escala evolutiva. Caracterizam-se por apresentarem **notocorda** e **fendas branquiais na faringe** pelo menos na fase embrionária, **tubo nervoso dorsal (tubo neural)**. Entre estes encontramos animais invertebrados e vertebrados. **Ex.: ascídia, anfioxo, feiticeira (peixe-bruxa), lampréia, peixes, anfíbios, répteis, aves e mamíferos.**

CORDADOS INVERTEBRADOS - PROTOCOLADOS

SUB-FILO UROCHORDATA



Ex.: ascídia

SUBFILO CEPHALOCHORDATA



Ex.: anfioxo

CORDADOS VERTEBRADOS

APRESENTAM CRÂNIO (TODOS) E VÉRTEBRAS (MAIORIA)

SUPER-CLASSE AGNATA

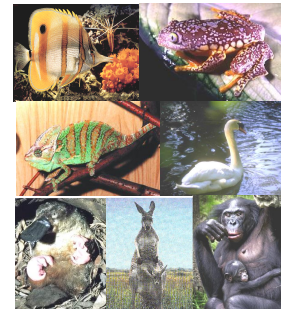


Ex.: feiticeira



Ex.: lampréia

SUPER-CLASSE GNATOSTOMATA



Ex.: peixes, anfíbios, répteis, aves e mamíferos